

Město Chvaletice
U Stadionu č.p. 237, 533 12 Chvaletice

| | |
|---|--|
| Název žadatele: | Město Chvaletice |
| Druh poskytované služby: | Pečovatelská služba |
| Registrační číslo: | 2218663 |
| Název a místo zařízení poskytované sociální služby: | Pečovatelská služba U Stadionu č. p. 236 533 12 Chvaletice |

B: Popis personálního zajištění

1. Pracovníci úseku pečovatelské služby jsou zařazeni do Městského úřadu Chvaletice. Všichni pracovníci tohoto úseku jsou přímo podřízeni tajemníkovi městského úřadu.
2. Pečovatelskou službu pro město Chvaletice a okolní obce zajišťují **4 stálí pracovníci v sociálních službách na plný pracovní úvazek zařazení na pozici pracovník sociální péče - pečovatelka**, z nichž jeden navíc práci pečovatelek organizuje, řídí a kontroluje a dále **sociální pracovník na 0,25 úvazku**. viz příloha.
3. **Sociální pracovník** vykonává podle § 109 zákona č. 108/2006 Sb., o sociálních službách, ve znění pozdějších předpisů (dále jen „zákon o sociálních službách“), sociální šetření u žadatelů o poskytnutí pečovatelské služby a u klientů pečovatelské služby. Provádí sociální poradenství, analytickou metodickou a koncepční činnost v sociální oblasti. Podává informace o dalších sociálních službách a jiných formách pomoci. Metodicky napomáhá se zpracováním požadované dokumentace pečovatelské služby.

Sociální pracovník splňuje podmínky k výkonu činností, tj. plnou svéprávnost, bezúhonnost, zdravotní způsobilost a odbornou způsobilost podle ust. § 110 zákona o sociálních službách.

4. **Pracovníci v sociálních službách zařazení na pozici pracovník sociální péče – pečovatelka** vykonávají podle § 116 odst. 1 písm. c) terénní pečovatelskou službu ve vymezeném čase v domácnostech osob, které mají sníženou soběstačnost z důvodu věku, zdravotního stavu nebo zdravotního postižení a ambulantní pečovatelskou službu ve středisku osobní hygieny.

Tito pracovníci splňují podmínky k výkonu činností, tj. plnou svéprávnost, bezúhonnost, zdravotní způsobilost a odbornou způsobilost podle ust. § 116 zákona o sociálních službách. Pracovníci se při své práci řídí standardy, které vymezují jejich chování ke klientům pečovatelské služby. Průběžně je kladen důraz na odbornost pracovníků, na jejich osobnostní charakteristiky a pracovní dovednosti.

5. Mimo výše uvedených pracovních pozic se na fungování pečovatelské služby města Chvaletice podílí řada dalších pracovníků z různých útvarů Městského úřadu Chvaletice. Tito pracovníci zajišťují výkon řídicí, koncepční, ekonomické, provozní, technické, investiční, mzdové, personální, metodické a administrativní činnosti včetně správy nemovitého a movitého majetku pro potřebu fungování pečovatelské služby.

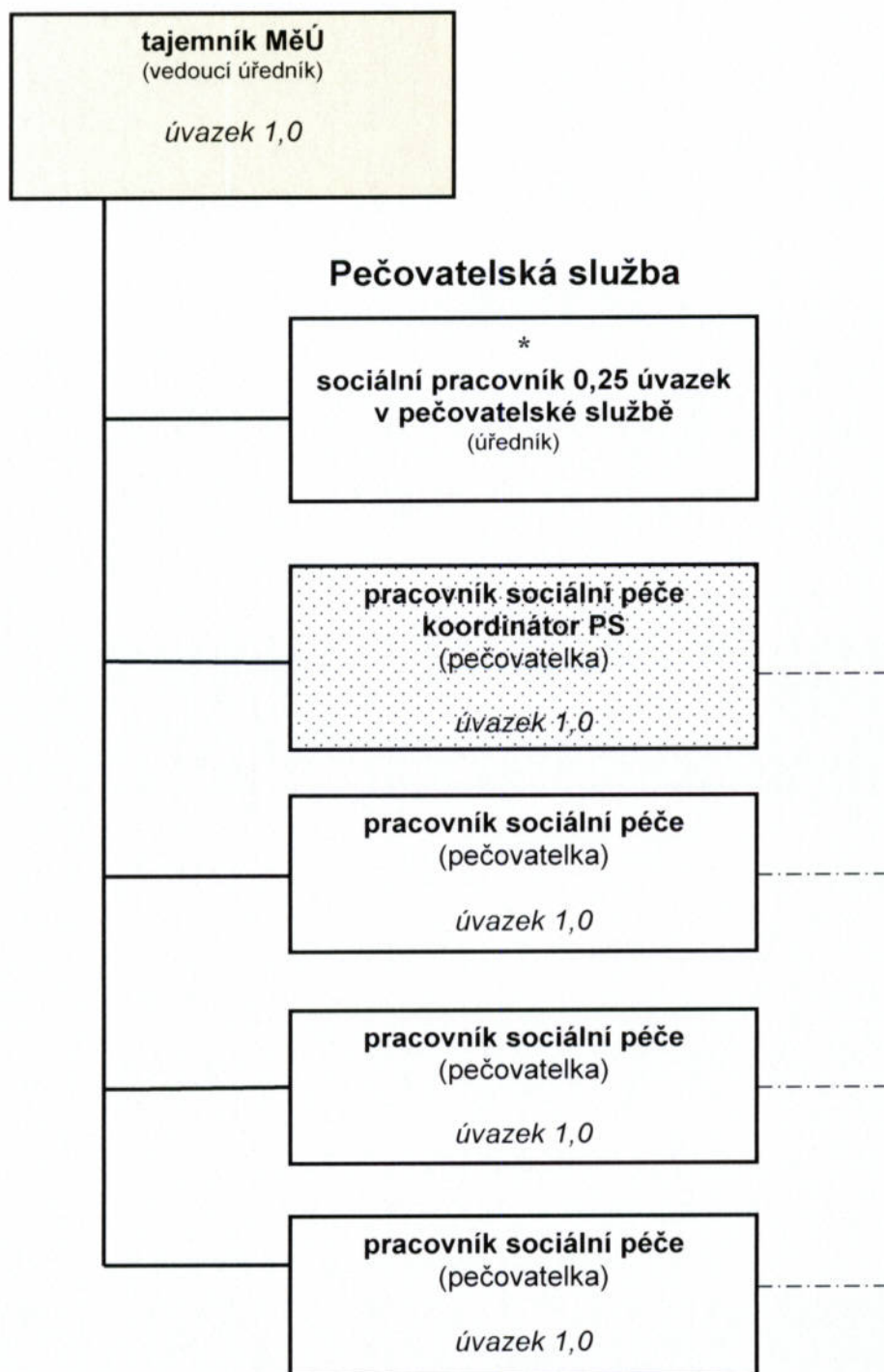
Blanka Zaklová

Blanka Zaklová
starostka

Chvaletice dne 30.11.2015



Výňatek z platného Organizačního schéma Městského úřadu Chvaletice od 01.10.2014



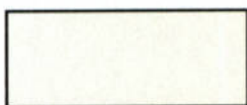
Chvaletice dne 30.11.2015

Blanka Zaklová, starostka

Zaklová



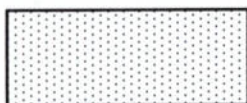
**Legenda k výňatku z platného Organizačnímu schéma
Městského úřadu Chvaletice**



Vedoucí zaměstnanec - vedoucí úředník



Úředník



Zaměstnanec, který není vedoucím zaměstnancem, ale je oprávněn organizovat, řídit a kontrolovat práci jiných zaměstnanců a dávat jim k tomu účelu závazné pokyny (čerchovaná čára)