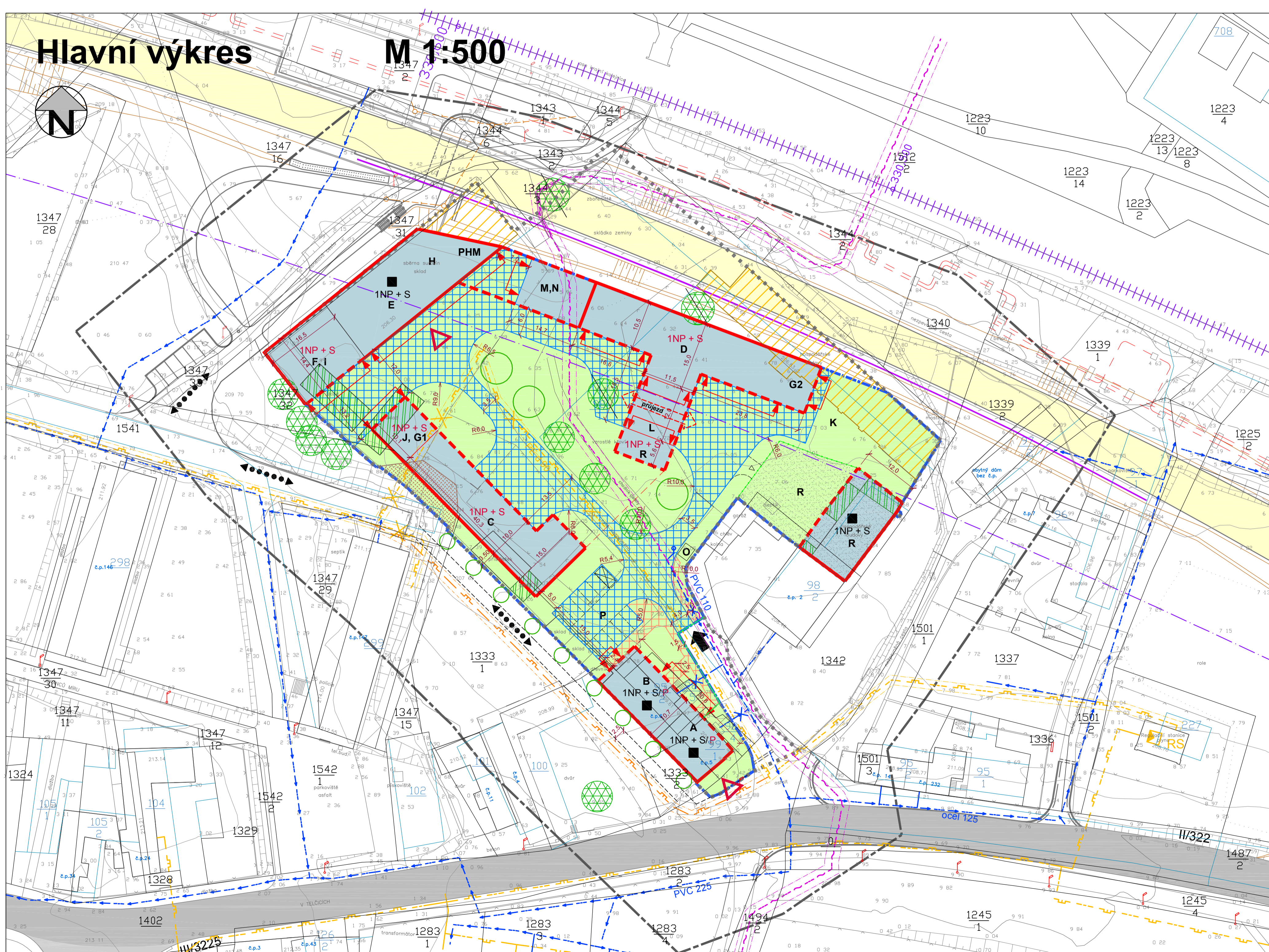


# Hlavní výkres

## M 1:500



### LEGENDA :

stav	návrh	
[Symbol]	[Symbol]	hranice řešeného území
[Symbol]	[Symbol]	hranice kontaktního území
[Symbol]	[Symbol]	hranice zastavitelného území
[Symbol]	[Symbol]	železnice
[Symbol]	[Symbol]	ochranné pásmo železnice
[Symbol]	[Symbol]	komunikace II. třídy
[Symbol]	[Symbol]	obchvat silnice II/322 (PD ke SP)
[Symbol]	[Symbol]	protihluková stěna (obchvat II/322)
[Symbol]	[Symbol]	komunikace III. třídy
[Symbol]	[Symbol]	objekty ponechávané (k transformaci)
[Symbol]	[Symbol]	objekty k asanaci
[Symbol]	[Symbol]	objekty k asanaci (obchvat II/322)
[Symbol]	[Symbol]	vzrostlá zeleň
[Symbol]	[Symbol]	vzrostlá zeleň k asanaci
[Symbol]	[Symbol]	vjezd, vstup do areálu ATS
[Symbol]	[Symbol]	přeložka pěší trasy
[Symbol]	[Symbol]	přístřešek na kola
[Symbol]	[Symbol]	plošný rozsah terénních úprav
[Symbol]	[Symbol]	plošná rezerva - možné rozšíření areálu
[Symbol]	[Symbol]	oplocení
[Symbol]	[Symbol]	plynovod STL vč. ochranného pásma
[Symbol]	[Symbol]	plynovod STL ke zrušení
[Symbol]	[Symbol]	trasa přenosové sítě (dálkový kabel) vč. ochranného pásma
[Symbol]	[Symbol]	vodovod, hydrant - stav/ke zrušení

FUNKČNÍ PLOCHY	
[Symbol]	servisní a opravárenské služby
[Symbol]	vnitrobloková zeleň
DOPLŇKOVÁ CHARAKTERISTIKA FUNKČNÍCH PLOCH	
[Symbol]	komunikace a plochy pro dopravní obsluhu
[Symbol]	komunikace pro pěší
PLOŠNÉ A PROSTOROVÉ REGULATIVY	
[Symbol]	stavební čára
[Symbol]	hloubka zastavění (vnitrobloková stavební hranice)
[Symbol]	plochy pro zastavění stavebními objekty
[Symbol]	vjezdy, vstupy do stavebních objektů
[Symbol]	architektonické zvýraznění
[Symbol]	1NP + S výška zástavby - 1. nadzem. podlaží + střeška max. 8,5 m od +_0,0
[Symbol]	1NP + S/P výška zástavby - 1. nadzem. podlaží + využití půdního prostoru max. 8,5 m od +_0,0

<b>A</b>	administrativa a vedení firmy
<b>B</b>	šatny, hygienická a další vybavení
<b>C</b>	dílny pro údržbu (zámečnická, truhlářská, instalatérská)
<b>D</b>	temperované garáže a dílna běžné údržby
<b>E</b>	netemperované garáže pro vozidla a přídatná zařízení
<b>F</b>	zastřešené stání pro přídatná zařízení
<b>PHM</b>	pohotovostní sklad pohonných hmot
<b>G1</b>	sklad malé zahradní mechanizace
<b>G2</b>	sklad nářadí, osiv a zahradní chemie
<b>H</b>	sklad posypového materiálu
<b>I</b>	sklad sezonního městského mobiliáře
<b>J</b>	sklad bytového hospodářství
<b>K</b>	skleník a volné pěstební plochy
<b>L</b>	zpevněná plocha pro mytí vozidel
<b>M</b>	zpevněná plocha pro velkoobjemový kontejner
<b>N</b>	zpevněná plocha pro dočasné uskladnění nebezpečného odpadu
<b>O</b>	zpevněná plocha pro kontejner TKO
<b>P</b>	parking (10 stání)
<b>R</b>	plošná a objemová rezerva

### FUNKČNÍ VYUŽITÍ ÚZEMÍ, PLOŠNÉ A PROSTOROVÉ REGULATIVY

ZHOTOVITEL: ATELIER AURUM s.r.o. PARDUBICE	VYPRACOVAL: ING. ARCH. DANA SUCHÁNKOVÁ ING. ARCH. PETRA HAUPTOVÁ
ZODPOVĚDNÝ PROJEKTANT: ING. ARCH. IVANÁ PETRŮ	
OBJEDNATEL: MĚSTO CHVALETICE	
AKCE: REGULAČNÍ PLÁN "AREÁL TECHNICKÝCH SLUŽEB MĚSTA CHVALETICE"	
OBSAH: HLAVNÍ VÝKRES	MĚŘÍTKO: 1 : 500

Jiráskova 21, 530 02 PARDUBICE	TEL./FAX: 466612134, IČO: 42937660
ZAK. Č.:	31/03
DATUM:	10/2005
STUPĚŇ PD:	NÁVRH
VÝKR. Č.:	2.A
KOPIE:	